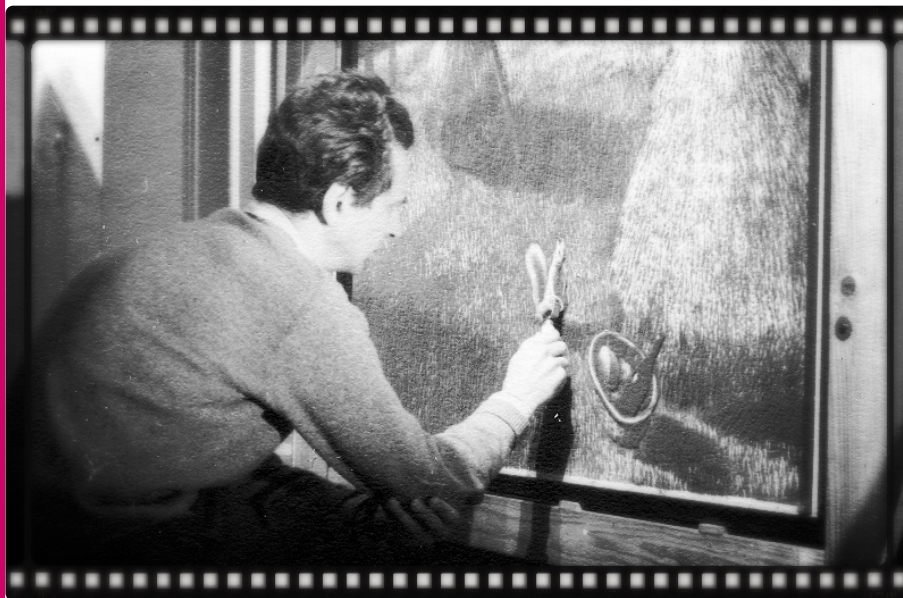


# LA MANUFACTURE BOHIN

**LES MONTREURS D'OMBRES TOURNENT  
À LA MANUFACTURE BOHIN !**



**SILENCE, MOTEUR, ACTION... ON TOURNE !**

*Synopsis* : À La Manufacture Bohin où l'on crée des aiguilles et épingles, de drôles d'évènements se préparent pour l'été...

Le vent souffle à ceux qui savent entendre, que dans ces lieux la pratique artistique sera mise à l'honneur :

Théâtre, cinéma, création d'aiguilles et d'épingles...

Les badauds, curieux, attirés par la singularité de l'endroit cheminent en suivant le son des machines.



## CHAPITRE I : L'ENVIE

Vous vous sentez l'âme d'un artiste ?  
Vous souhaitez laisser place à votre imagination ?  
Vous seriez intéressés de participer à des ateliers artistiques mêlant différents travaux d'aiguilles ?

Afin d'en savoir davantage sur vos envies La Manufacture Bohin vous invite à remplir un questionnaire en ligne !

Enquête "ateliers créatifs"

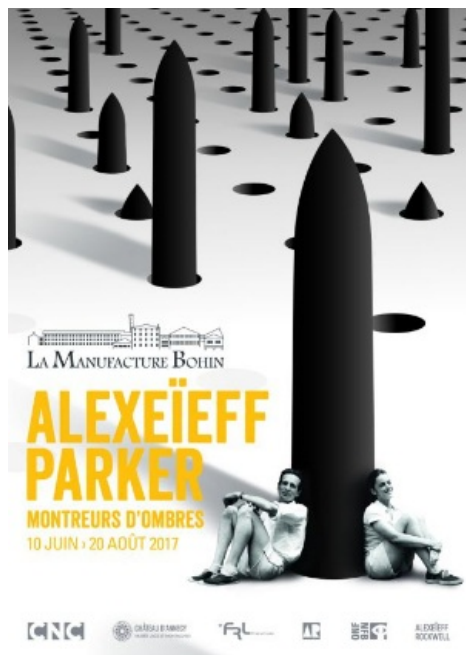
## CHAPITRE II : LA CREATIVITE

Entre amis, en famille, par curiosité...

Tous les moyens sont bons pour se réunir à La Manufacture Bohin, afin de passer un moment riche en convivialité !

Accompagné de Charlène, votre animatrice professionnelle spécialisée dans l'art de la broderie, teinture et dentelle ; venez découvrir nos ateliers créatifs !

Ateliers créatifs 2017



## CHAPITRE III : ÉTEIGNEZ VOS PORTABLES... PLACE À LA PROJECTION

Imaginez un monde où l'épingle n'est pas statique mais en mouvement pour créer des ombres.

Mieux encore, imaginez que ces ombres sont projetées sur une toile blanche pour créer du relief, des formes...

Ou, pour aller plus loin, imaginez qu'en lisant ces quelques lignes vous venez de découvrir une nouvelle façon de faire du cinéma d'animation !

Cette fabuleuse invention, "l'écran d'épingles", a vu le jour dans les années 1930, grâce au couple formé par Alexandre ALEXEÏEFF et Claire PARKER. Cet écran d'épingles est perforé de 300 000 à 500 000 épingles.

En fonction de la manipulation des épingles (les pousser en avant, ou retrait) l'ombre portée sera différente.

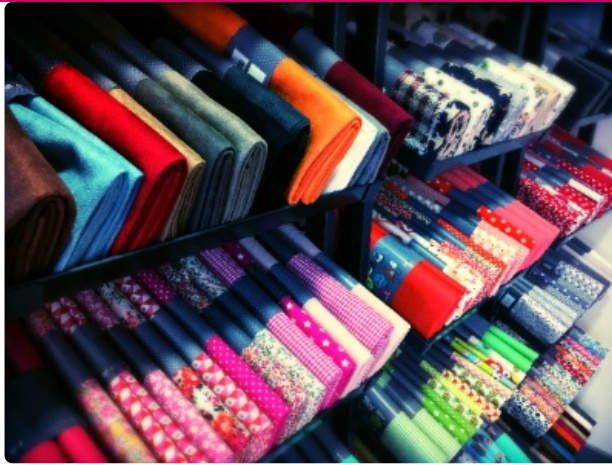
À chaque étape de l'avancée des travaux du couple, l'écran d'épingle est photographié. À savoir : pour créer l'illusion du mouvement continu, il faut une succession de 24 images par seconde !

Une réalisation rendue possible grâce aux produits BOHIN !

venez visiter l'exposition temporaire :

**"ALEXEÏEFF / PARKER : MONTREURS D'OMBRES"**  
du 10 juin 2017 au 20 août 2017  
créée par le Centre National Cinéma et le Château-Musée d'Annecy

Envie d'en savoir plus ? Cliquez sur le lien ci-dessous pour visionner le premier court-métrage "Une Nuit sur le Mont Chauve" de ces habiles inventeurs.



#### CHAPITRE IV : ON COUPE !

Assez des sacs qui ne permettent pas un rangement adapté à vos besoins ?  
Assez de porter toujours les mêmes imprimés ?  
Assez de ne pas laisser votre créativité prendre le dessus ?

Envie de RENOUEAU ?

À La Manufacture Bohin, nous avons ce qu'il vous faut !

Avec les coupons de la marque Cotty Coton, venez découvrir une large gamme de tissus, vous permettant de confectionner toutes vos envies !

Cliquez sur le lien : Tutoriel "Vide Poche" pour voir ce qu'il est possible de réaliser avec des coupons !

[Tutoriel "création d'un centre de table"](#)



#### CHAPITRE V : DANS LES COULISSES... DE LA MANUFACTURE BOHIN

La chaîne de télévision France 2 a exploré les coulisses de La Manufacture Bohin...  
Venez découvrir les images capturée par cette équipe audiovisuelle.  
Cliquez sur le lien et rendez-vous à la 24ème minute !

[Reportage "Entreprises et Découvertes"](#)

Cet email a été envoyé à {EMAIL}.  
Vous avez reçu cet email car vous vous êtes inscrit sur La Manufacture Bohin.

[Se désinscrire](#)

Envoyé par

