

LA MANUFACTURE BOHIN

Verset 700 : "La joie du coeur fait de longs jours, et la famille aux vieux amours". Benjamin Bohin



A vos aiguilles !!!

À l'occasion du 950ème anniversaire de la Bataille d'Hastings, la Normandie met à l'honneur Guillaume le Conquérant ! Venez découvrir du 4 au 30 octobre 2016, la Bataille d'Hastings immortalisée à l'aiguille !

Une reproduction textile de 40 m de long vous présente les plus belles scènes de la bataille et la victoire de Guillaume. L'artiste, Claude Biénacel, 83 ans, passionné du point de Bayeux, brode depuis plus de 12 ans ce minutieux travail.

Visites guidées par l'artiste sur réservation. Livret jeux pour enfants. Produits médiévaux en vente à la boutique.

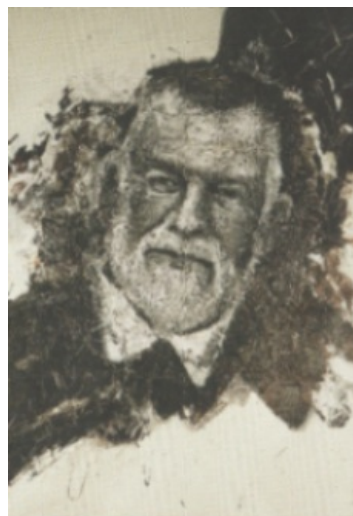
Le coup de coeur du public

Vous avez été très nombreux à voter pour votre oeuvre préférée et nous vous remercions pour votre participation !!

Votre coup de coeur est "Matière épingle" par **Étienne LODEHO**

Étienne Lodeho est un illustrateur et graveur hors pair. Mais c'est aussi un touche-à-tout, pouvant passer de l'hyperréalisme anatomique à l'abstraction. Son oeuvre est proche de l'expressionnisme. Les épingles sont comme jetées sur la toile, libérant une forme énergique et pleine d'éclats.

www.etienne-lodeho.fr



La semaine DMC

Du 10 au 16 octobre, 20% de remise sur tous les produits DMC disponible dans la boutique.

Nouveauté : le meuble design DMC composé de 120 échevettes et 20 cartonnettes au tarif de 199€.



Et si c'était le fil D'Ariane

Dmc fête 270 ans de création et pour cette occasion, 3 magnifiques coffrets avec une échevette de fil mouliné en or 24 carats sont à gagner d'une valeur de 99€ !!

Répondez aux trois questions, remplissez et déposez votre bulletin de participation dans l'urne à la boutique.

Le meuble et les cartonnettes sont offerts.

Le coffret est également disponible à la vente.



Vive l'automne !

L'entrée est à demi-tarif durant les 5 week-end d'octobre pour les habitants de la Communauté de Communes des pays de l'Aigle et de La Marche.

Valable sur justificatif. La Manufacture est ouverte le samedi et le dimanche de 14h à 18h.



2017, nous voilà !!!

Merci pour votre visite pendant cette merveilleuse saison et on espère que la saison 2017 vous apportera pleins de surprise !!

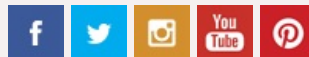
La Manufacture sera ouverte du 11 février au 5 novembre 2017 et nous vous proposerons non pas 2 mais 4 grandes expositions temporaires, à bientôt !!!

Vous avez un talent ? Une oeuvre à proposer ? Des idées ? Un projet d'exposition ? Une envie de nous parler ?

Nous sommes à votre écoute, contactez nous : contact@lamanufacturebohin.fr

La Manufacture Bohin

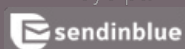
La Manufacture Bohin
1, le bourg - Saint Sulpice Sur Risle
(+33) 02 33 24 89 38



Cet email a été envoyé à contact@lamanufacture.fr.
Vous avez reçu cet email car vous vous êtes inscrit sur La Manufacture Bohin.

[Se désinscrire](#)

Envoyé par



© 2016 La Manufacture Bohin